

教育研修部

外国人児童生徒教育実践講座

県内外から講師をお招きして、外国人児童生徒への日本語教育の意義、教科と日本語指導の統合学習等について学びます。また、市町村・校種・職種の枠を超えた情報交換も各回で実施します。

[外国人児童生徒教育](#) (←こちらをクリック)



校内研修活性化研修会

「グループ・モデレーション」を通して、「授業力の向上」と「同僚性の構築」を図る校内研修の進め方を学びます。

(グループ・モデレーション…参加者が「対等な立場」で、授業づくりを協議する場)

科学情報部

理科教育講座 (実験：小・中・高・特)

[理科教育講座](#) (←こちらをクリック)

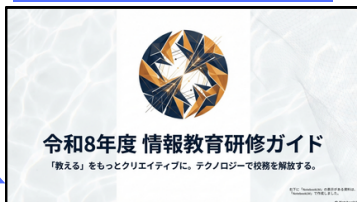
明日からの授業に役立つ観察・実験や他校の先生方と実践事例や悩みを共有し、専門性を深めると共に先生方のネットワークを広げる機会にしましょう。



学校における ICT 活用研修会

(↓こちらをクリック)

生成AI基礎
& 未来創造
コース
(生成AIの
効果的な活用)



デジタル・シティズンシップ教育研修会
-デジタル社会の善き使い手となるためには-

教育相談部

教育相談訪問研修

先生方とつくる現場に「効く」 オーダーメイド型研修

[教育相談訪問研修](#) (←こちらをクリック)

学校や市町教育センター等の要望に応じて、教育相談や生徒指導、特別支援教育等に関する研修を実施します。

- 1 電話等でニーズを伝える
- 2 研修内容をスタッフと検討する
- 3 研修を実施する
- 4 アフターフォロー・振り返りをする

研修内容・生徒指導に関する研修

- ・人間関係に関する研修
- ・教師のためのメンタルヘルスに関する研修
- ・特別支援教育に関する研修
- ・児童生徒についてのケース会議



まずは、事務局(子ども育成担当)

☎ 076-444-6166 までお電話ください。



特別支援教育 研修用動画コンテンツ

[研修動画コンテンツ一覧](#) (←こちらをクリック)

[「YouTubeチャンネル」](#) (←こちらをクリック)

(例)「自立活動って!? ~「自立活動」基礎講座~」
「子供のワーキングメモリの特性を踏まえた指導・支援について」等 計35本

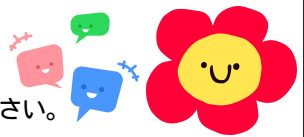
大学教授等講師陣による講義で1本10~20分程度です。校内研修や自己研修に活用できます。「振り返りシート」で理解度を自己チェックすることもできます。

特別支援教育の専門家チームを活用しませんか?

医療と大学教授等、支援経験豊富なスタッフが障害の有無に係る判断や、指導や支援が困難なケースに関する助言等を行います。

まずは、事務局(特別支援教育担当)

☎ 076-415-6677 までお電話ください。



今年度の調査研究

令和8年度 調査研究発表会 令和9年2月12日(金) 開催

教育研修部

学んだことを生活や学習に活用する力の育成に関する調査研究
—国語科の授業を通して—

科学情報部

生成AIを活用した生徒の主体的な学びの深化に関する調査研究
—教職員の校務効率化との一体的な展開による教育の質向上—

教育相談部

高等学校における生徒理解を深めるためのカウンセリング機能の充実に関する調査研究
—生徒の不安や悩みに対する教員の意識と働きかけ—



[令和7年度研究紀要](#)

(↑をクリック)



[総教セ Instagram](#)

(↑をクリック)

