

特別支援教育の 専門家チームを活用しませんか？

専門家チームとは・・・

富山県教育委員会では
専門家チームを設置しています

○どんなときに活用すればいいの？



- ・ 校内委員会で検討後、いろいろ対策を講じてみたが、なかなか改善が見られないとき
- ・ これまで学校で対応したことがない困難なケースに悩んでいるとき
- ・ 不適切な行動が増え、どのように幼児児童生徒を理解したらよいか分からないとき 等

○どんな人がいるの？

医師、公認心理師/臨床心理士、大学教授、学識経験者 等
障害のある幼児児童生徒の支援経験豊かなスタッフがいます

○どんな支援が受けられますか？



幼稚園及び幼保連携型認定こども園、小学校、中学校、
義務教育学校、高等学校及び特別支援学校からの申し出に応じて、

- ・ 障害の有無の判断や困難の背景の見立て
- ・ 指導や支援が困難なケースに関する教育的対応の指導助言 等を行います

○手続きは、どうすればいいの？

- ・ まずは事務局まで、お電話ください
- ・ 手続きについては、裏面をご覧ください

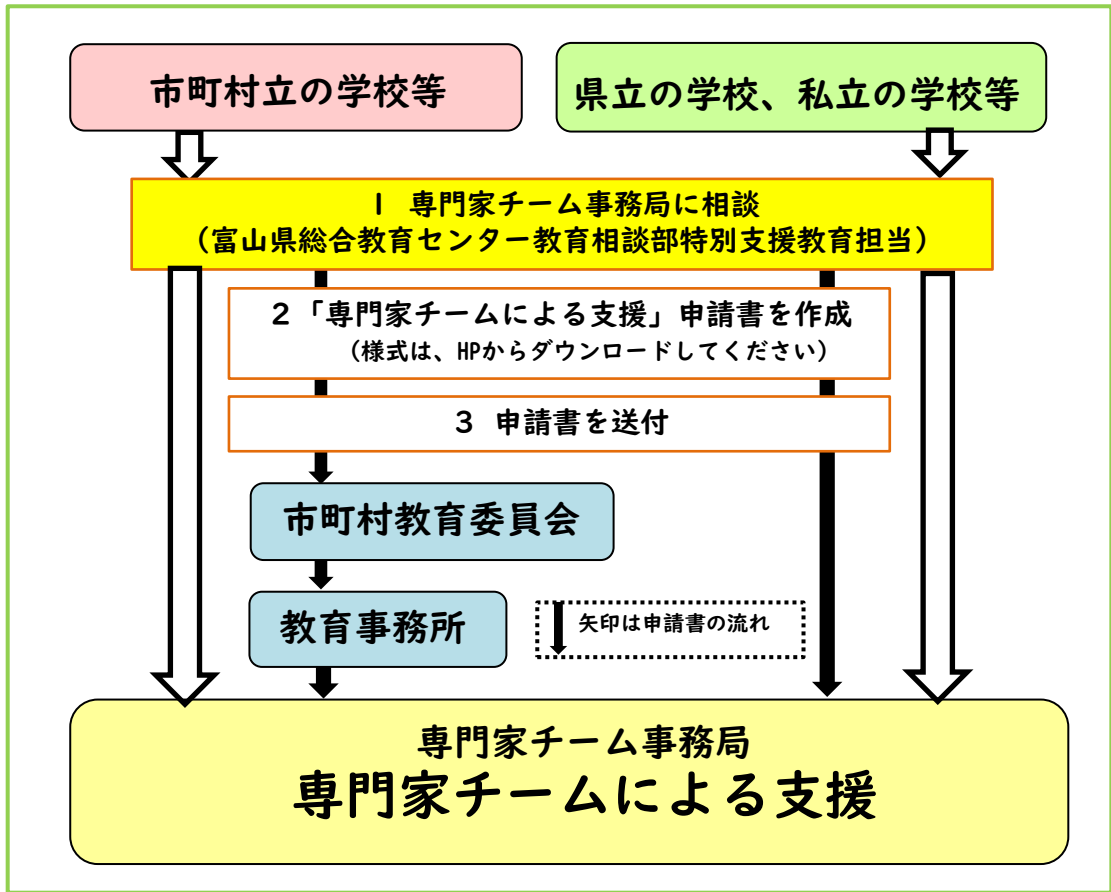


<事務局> 富山県総合教育センター
教育相談部特別支援教育担当
TEL 076-444-6351 (教育相談専用)

総合教育センターのウェブページからもご覧になれます
www.center.tym.ed.jp

令和6年3月作成

申請手続き



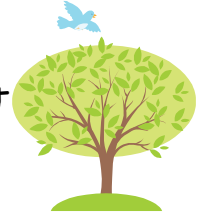
専門家チームによる支援のながれ

状況確認

- ・富山県総合教育センターの研究主事が学校等に出向いて、対象の幼児児童生徒の観察を行うとともに、学校等が抱えている課題や支援ニーズを確認します
- ・確認した状況をもとに、支援の内容や方法について学校等と打合せをします

専門家の訪問

- ・課題やニーズに応じた専門家チームのスタッフが学校等を訪問します
 - ◇障害の有無の判断や困難の背景の見立て (医療、心理の面からの見立て等)
 - ◇発達障害を含む障害のある幼児児童生徒の教育的対応についての指導助言 (校内支援体制に関すること、学習支援に関すること、保護者支援に関すること等)



継続支援

- ・ケースや状況に応じて専門家や研究主事が継続的に学校等を訪問し、支援を行います