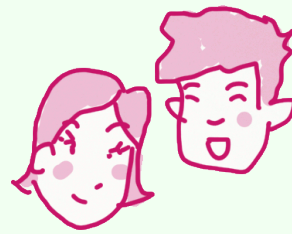


# 令和5年度 教育相談のご案内



子供のすこやかな  
成長を願って

## 電話相談と来所相談があります。

月	電話	13:00 - 17:00		
	来所	相談開始時刻 13:00 14:30 16:00		
金	電話	9:00 - 17:00		
	来所	相談開始時刻 9:00 10:30 13:00 14:30 16:00		

※来所相談は約1時間です。電話予約が必要です。

Eメールでの相談 : [soudan@tym.ed.jp](mailto:soudan@tym.ed.jp) (受付のみ)

## 来所相談は令和5年4月7日～令和6年3月21日

※年末年始、土、日、祝日は受付できません。

※来所相談の期間は変更のある場合があります。

- 富山県内の小学生、中学生、高校生を対象として、本人や保護者、学校関係者からの相談をお受けします。
- 発達に心配がある乳幼児についても相談をお受けします。
- 医療機関や他の専門機関等の紹介をします。
- 相談の秘密は、厳守します。

相談は無料

## 学校生活等に関する相談 (子ども育成)

### 076-444-6167

#### 不登校・学業・進路

- ・朝、体調が悪くなる
- ・学校生活になじめない
- ・登校しぶりがある
- ・教室に入りにくい
- ・授業についていけない
- ・勉強する気になれない
- ・部活動について悩んでいる
- ・進路について悩んでいる

#### 人間関係・気になる行動・家庭教育

- ・友達ができにくい
- ・友達から無視される
- ・友達とトラブルになる
- ・基本的な生活習慣が身に付かない
- ・生活態度や習慣が気になる
- ・落ち着きがない
- ・忍耐力がない
- ・反抗的である

## 発達に関する相談 (特別支援教育)

### 076-444-6351

#### 発達・学業・就学

- ・言葉が遅れている
- ・理解する力が不足している
- ・体の動きがぎこちない
- ・就学や進路について悩みがある
- ・聞き間違いが多い
- ・書くことに時間がかかる
- ・慢性の病気がある

#### 人間関係・気になる行動・家庭教育

- ・表情が乏しい
- ・順番を待つことが難しい
- ・一方的に話す
- ・急に予定が変わるとパニックになる
- ・友達をたたく等の行動があり、対応に悩んでいる
- ・特定の物や事柄にこだわる
- ・一人で遊ぶことが多い
- ・ちょっとした物音で気が散る

## 24時間ダイヤル

#### 24時間いじめ相談電話

076-444-6320  
[future@tym.ed.jp](mailto:future@tym.ed.jp) (Eメールは受付のみ)

#### 24時間子供SOSダイヤル

(フリーダイヤル) なやみいおう  
0120-0-78310

#### 学校・教育機関に関わるセクハラ相談電話

076-444-6133  
[sh@tym.ed.jp](mailto:sh@tym.ed.jp) (Eメールは受付のみ)

まずは、お電話で！

富山県総合教育センター 教育相談部  
〒930-0866 富山市高田525番地 TEL.076-444-6166 (代表)  
ウェブサイト : [www.center.tym.ed.jp](http://www.center.tym.ed.jp)

